



TREFdata
by TREFCIL services

WEBINÁŘ KFP 13. 2. 2024

Penzijko v Praxi

Mgr. Blanka Nováková
René Kvarda, MBA

www.trefdata.cz

Klíčové oblasti dnešního webináře

- Modelové situace - v praxi
- Komunikace
- Využití x-sell potenciálu v praxi
- Marketing



Modelový Případ 1



Rozhovor po telefonu, když jsme dořešili pojištění nemovitosti.

- Žena
- Věk 45 (15.02.1978)
- Zaměstnanec



Sázka na “jistotu”?

	TF	DPS	SUM
AUM. (v tis)	441 000 000 000 75%	148 000 000 000 25%	589 000 000 000
Počet účastníků	2 506 000 59%	1 766 000 41%	4 272 000
Průměrná AUM/smlouva	175 978	83 805	137 875
Průměrná úložka zaměstnavatel	1034	1180	1071
Průměrná úložka účastník	771	852	791
Dynamické varianty			
AUM		53 286 647 402	9,05%



E-Book Penze



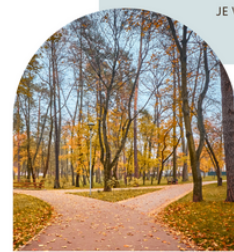
PRŮVODCE ÚSPĚŠNÝM SPOŘENÍM NA PENZI

Trefoil Consulting, s. r. o., info@trefoil.cz, 725 696 569

Tento e-book přináší kompletní základní přehled o státem podporovaném spoření na penzi.

OBSAH

NEŽ ZAČNEME ...	3
PROČ SPOŘIT NA PENZI	4
JAKÉ JSOU PRODUKTY SPOŘENÍ NA PENZI PODPOROVANÉ STÁTEM	5
JAKÉ JSOU VÝHODY PRODUKTŮ PENZIJNÍHO SPOŘENÍ? (DPS I PP)	6
JAKÉ JSOU HLAVNÍ ZMĚNY V PENZIJNÍM SPOŘENÍ V ROCE 2024?	7
CO JE DIP?	8
CO JE VHODNÉ PRO MĚ? Jak si vybrat správný produkt, penzijní společnost nebo strategii investování?	9 - 11
KOLIK POTŘEBUJI NA VLASTNÍ RENTU? KDY SE SPOŘENÍM ZAČÍT?	12
KDY PŮJDU DO DŮCHODU? Kolik dostanu? Kde to zjistím? IDA a IOLDP	13
PŘEDDŮCHOD NEBO PŘEDČASNÝ DŮCHOD?	14
JAKÉ MOHU ZISKAT FIREMNÍ BENEFITY? Jak si říct u zaměstnavatele o příspěvek?	15
JE VHODNÉ SJEDNAT SPOŘENÍ I DĚTEM?	16
ZÁVĚR	17

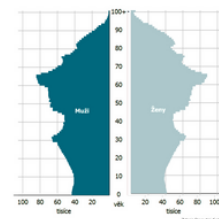


PROČ SPOŘIT NA PENZI

Důchodový systém a jeho udržitelnost jsou klíčová témata, která nás všechny zasahují, zejména když se blížíme k odchodu do důchodu. Aktuální vývoj nám ukazuje, že budoucnost důchodových výplat bude velmi odlišná od současného stavu.

Nespoléhejte na stát, ale na sebe! Proč?

- Prodlužuje se průměrná délka dožití a rodí se méně dětí, populace stárne (stav k 1.1.2040 v ČR vidíte na obrázku vpravo).
- Průměrný důchod, vyplácený z průběžného účtu je nyní 48 % průměrné mzdy a činí 20 216 Kč (údaj ČSSZ k 1. 10. 2023). Je předpoklad, že v roce 2059 klesne dokonce jen na 28 % průměrné mzdy.



Průměrný důchod bude odpovídat přibližně dnešním 12 000 korunám měsíčně!

Opravdu Vám to bude tato částka stačit k udržení životního standardu?

Pojďme se v dalších kapitolách podívat, co se s tím dá dělat. S jakými produkty spoření na penzi, které stát dlouhodobě podporuje, se lze aktuálně setkat?

Výhody a nevýhody předdůchodu a předčasného důchodu

Předdůchod je řešením pro ty, kteří nechtějí jít cestou předčasného důchodu s vysokým trvalým krácením penze nebo nespĺňují podmínky pro jeho přiznání. Stát za občana platí zdravotní pojištění, od platby sociálního pojištění je předdůchodce osvobozen. Česká správa sociálního zabezpečení (ČSSZ) pobírání předdůchodu zohledňuje při výpočtu starobního důchodu jako vyloučenou dobu. V předdůchodu můžete také pracovat a výše výdělku není nijak omezena.

Z předčasného důchodu již nevzniká nárok na starobní důchod, naopak zůstanete doživotně v režimu předčasného důchodu.

Předčasný důchod tedy raději považujte za krajní řešení naléhavé situace, kdy opravdu nemůžete pokračovat v zaměstnání a nemáte naspořené dostatečné úspory v penzijním spoření.

Předčasný i starobní důchod vyplácí stát, oproti tomu předdůchod si vyplácíte ze svého DPS.



Plánování kterékoli z variant nenechávejte na poslední chvíli. Než se rozhodnete pro předdůchod nebo předčasný důchod, je důležité provést důkladnou analýzu Vaší finanční situace, abyste se z nezalosti všech podmínek nepřipravili dlouhodobě o peníze. Zvažte, zda máte dostatečné úspory nebo jiné zabezpečené příjmy. Konzultujte své možnosti s finančním poradcem, abyste se ujistili, že Vaše rozhodnutí budou správná.



Modelový Případ 2

Řešíme otázku "Co s penzijkem?"

- máme poslední výpis

DPS - Konzervativní strategii (protože na pobočce banky vyšel jako konzervativní klient :-)

- Měsíčně - **1500,-**
- Zaměstnavatel - **750,-** (50%)
- Smlouva 13 let,

- Klient slyšel o DIPu a je rozhodnutý navýšit měsíční investici do penzijka na **3000,-**



- Muž
- Věk 35 (15.02.1988)

- A) Zaměstnanec - daňové přiznání
- B) Podnikatel - Paušální daň

Modelový Případ 2 - doporučení

A - ZAMĚSTNANEC

B - OSVČ

(neodečítá daňovou úsporu)

Při paritě výnosů DPS a DIP 6%

- DPS - Dynamika 500,-
- DIP - World All 2500,- + 1000,- zaměstnavatel
 - 5% předplacený na 20 let = zůstaňte v DPS

Při paritě výnosů DPS a DIP 6%

- DPS - Dynamika 1700,-
- DIP - World All 1300,- + 1000,- zaměst.

Zahrnul jsme vše do úvahy?

Co potřebuji vědět pro rozhodnutí ?



CO JE VHDNÉ PRO MĚ?

JAK SI VYBRAT SPRÁVNÝ PRODUKT?

Pokud jste čekali, že zde najdete odpovědi na otázky z předchozí strany ohledně výběru správného produktu, tak Vás musíme zklamat, protože závisí na **Vaší konkrétní situaci**, zejména:

- věku
- zda jste zaměstnanec s příspěvek zaměstnavatele nebo ne /
- zda jste OSVČ nebo majitel firmy
- zda a případně jaký již máte uzavřen produkt na spoření
- odpovědi na níže uvedené otázky:



- V kolika letech chci jít do penze? - přičemž je důležité rozlišovat, kdy podle nastaveného systému mám nárok odejít a kdy odejít chci.
- Jaký chci mít v penzi celkový měsíční příjem? - při predikci státního důchodu, dostanete částečnou odpověď na to, jakou k tomu potřebujete doplnit rentu.
- Jak dlouho budete rentu čerpat? - tím si zároveň odpovíte i na další otázku Kolik si na rentu v penzi potřebujete naspořit?
- Jaký majetek nebo budoucí příjmy budete moci pro přilepšení v penzi využít? - máte například nějaké nemovitosti k pronájmu či jiný druh příjmu?
- Jaká rizika vás mohou při tvorbě penzijní rezervy potkat? - a jak je zohlednit a minimalizovat.
- Jak se poprat s inflací nebo třeba jakou zvolit strategii při čerpání naspořené kapitálu?

Rozhodně Vám však můžeme dát pár tipů:

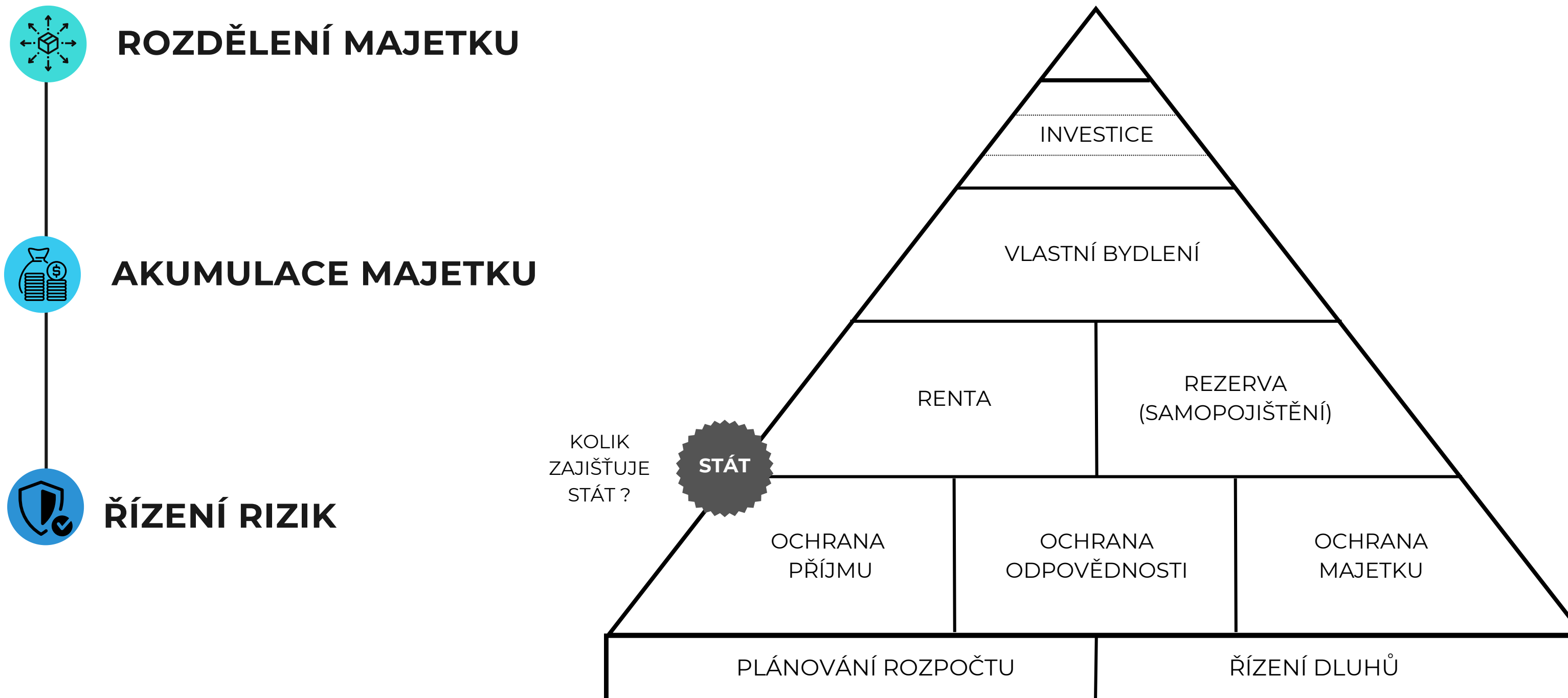
NEDĚLEJTE ZBRKLÉ KROKY,
NERUŠTE PENZIJKO
BEZ DETAILNÍHO POSOUZENÍ

VŽDY PŘI ZAKLÁDÁNÍ
INVESTIC ČI DIPU
ZKONTROLUJTE VÝŠÍ
POPLATKŮ

A je to právě Váš poradce, který na základě těchto informací vám může propočítat a zkontrolovat, jaký produkt a postup je pro Vás optimální



Role Penze ve finančním plánu - Jak použít?



Komplexní poradenství



Komplexní poradenství | Stávající klient IS KING !

Příležitost

Hrozba

V akademii detailně a prakticky

- Role penzija ve finančním plánu (Cross-sell potenciál)
- Pro koho se nehodí DIP (děláme propočty daňových přiznání)
- Jak používat kalkulačku v praxi detailně - návody a vysvětlení parametrů
- Co s penzijem v 60 letech (v penzi) - nová kalkulačka variant:
 - Jednorázový výběr ?
 - Renta 10 let ?
 - Kombinace (výběr + reinvestice) ?

Marketing

- Přinášíme vám **kompletní obsah pro váš marketing ve vašem brandu**: na váš web, newslettery pro klienty či obsah pro sociální sítě
- Dodáme jen **obsah nebo i technické řešení** včetně napojení na SmartEmailing atd.
- Upravíme vám na míru dle vašich požadavků
- Poptávejte na penze@trefdata.cz

Webová stránka i jako “leadovač

Připravené varianty pro napojení na vaše webové stránky s možností vložit kalkulačku, úprava ve vašem brandu.

E-book pro klienty

- E-book pro klienty i ve vašem brandu
- Možnost vložit na váš web

Balíček komunikace

Newsletter

5 x připravený obsah - různá témata
Změny v roce 2024
Není fond jako fond
Víte jaké máte penzijko?

Sociální sítě

sada pro 30 postů
na FaceBook a Instagram
včetně copy



Z praxe !

PENZE PRO PORADCE OD A DO Z


jednoduše
a prakticky



www.trefdata.cz

Bonusy pro účastníky webinářů a DIP akademie KFP

- **DEMO verze platformy penzí TREFdata zdarma na období:**
 - pro účastníky webinářů do 19. 2. 2024
 - pro účastníky DIP Investiční akademie v období od 26.3.24 - 30.4.2024
 - odkaz na aktivaci DEMO účtu Vám bude zaslán po webinářích
 - DEMO verze nemá kompletní obsah
- **Sleva 10% při zakoupení prvního ročního předplatného Platformy penzí**
 - pro účastníky webinářů 6. a 13. února i DIP investiční akademie
 - slevový kód KFP24 (ceník na dalším slidu)
 - sleva bude časově omezena
- **Prodloužení ročního předplatného o 2 měsíce**
 - pro účastníky akademie, kteří zakoupí platformu do 19.2., tedy před spuštěním akademie se roční předplatné prodlužuje o 2 měsíce, tedy na 14 měsíců



**KDO CHCE
JIŽ NYNÍ
PLNOU
VERZI,
NEČEKTEJTE**

INFO k platformě

- **poradci Broker Trust mají k dispozici platformu ve variantě Premium pod názvem BT penze**



APLIKACE

BT penze

- **cena již zahrnuje upgrade verze 2.0 únor/březen 24 - nedojde již ke zdražení**
 - pokročilé kalkulačky
 - hodnoty již za rok 2023
- **některé ukázky v tomto školení již využívají propočty z verze 2.0, která bude k dispozici až únor/březen 24**

Vyberte si balíček, který Vám sedne!

Uvedené ceny jsou bez DPH a zahrnují upgrade 24/02 a pravidelné aktualizace

Basic

- ✓ Kalkulačky a srovnání fondů
- ✗ Metodiky
- ✗ Jak na administrativu
- ✗ Aktuality
- ✗ Komunikační sety

Měsíční předplatné
800 Kč / měsíc

Roční předplatné
~~480 Kč / měsíc~~

432 Kč/měsíc

Standard

- ✓ Kalkulačky a srovnání fondů
- ✓ Metodiky
- ✓ Jak na administrativu
- ✓ Aktuality
- ✗ Komunikační sety

Měsíční předplatné
1 200 Kč / měsíc

Roční předplatné
~~720 Kč / měsíc~~

648 Kč/měsíc

Premium

- ✓ Kalkulačky a srovnání fondů
- ✓ Metodiky
- ✓ Jak na administrativu
- ✓ Aktuality
- ✓ Komunikační sety

Měsíční předplatné
1 500 Kč / měsíc

Roční předplatné
~~825 Kč / měsíc~~

743 Kč/měsíc

SLEVA 10%
při roční
platbě

slevový kód
KFP24



TREFdata
by **TREFGIL** services

S námi
to **TREFÍte**

penze@trefdata.cz

www.trefdata.cz